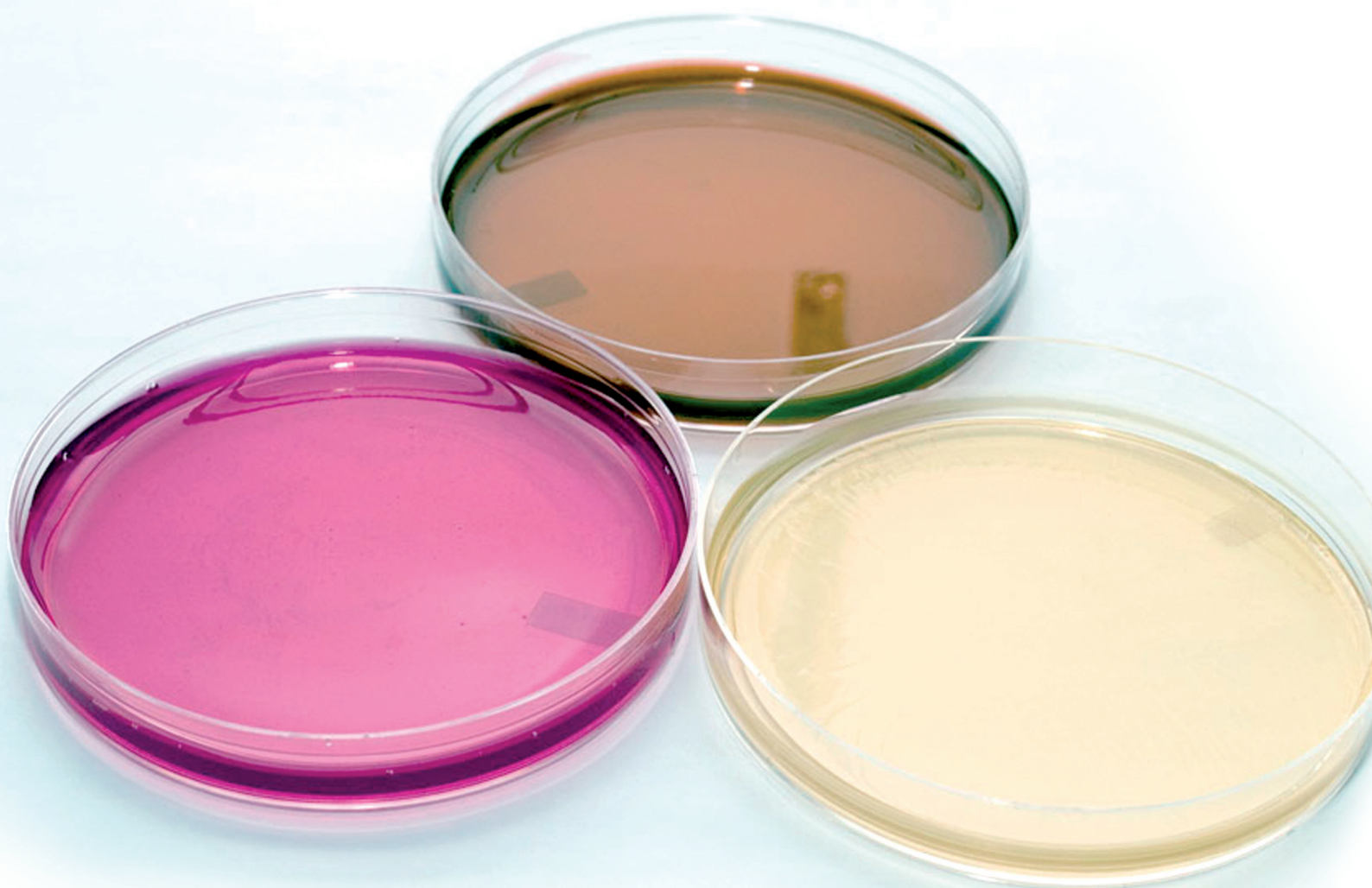


CEPAS PARA MICROBIOLOGÍA



CEPAS PARA MICROBIOLOGÍA

CEPAS CECT (COLECCIÓN ESPAÑOLA DE CULTIVOS TIPO). CEPA LIOFILIZADA

Es la presentación clásica de las cepas y en la mayoría de colecciones es la única. El microorganismo se suministra liofilizado en ampolla de vidrio. Presenta como ventajas principales su bajo coste y su facilidad de almacenamiento, pero requiere una manipulación mayor ya que es necesario hidratar el liófilo, sembrar, incubar y confirmar el crecimiento.

CEPAS CECT (COLECCIÓN ESPAÑOLA DE CULTIVOS TIPO). CEPA "ACTICULT 3R"

Presentación de un cultivo activo en tubo, del microorganismo, acompañado de tres crioviales para su posterior congelación. Para cada cepa se adjunta el certificado de análisis de la misma, en el que se indica que es la primera siembra desde la cepa de referencia.

Ventajas:

- Fácil apertura, al tratarse de tubos de tapón de rosca.
- Cultivo activo recién obtenido a partir de las cepas de la CECT, y comprobada su autenticidad y pureza.
- Incluye 3 crioviales con un protector adecuado que permite al usuario preparar su propio lote de reserva.
- Al tratarse de un medio que no congela a temperaturas de -20°C, resulta más sencillo y fácil de manejar, además de alargar el tiempo de vida útil del mismo.

CEPAS CECT (COLECCIÓN ESPAÑOLA DE CULTIVOS TIPO). CEPA "CECT 6R"

El envío de las diferentes presentaciones lo realiza directamente la CECT por mensajería hasta el usuario final, cumpliendo todas las normas de seguridad aplicables. Para evitar manipulaciones y pérdidas de tiempo que puedan suponer una merma en la calidad de las cepas.

Acticult 3R**Cepa liofilizada**

Para todos los envíos de cepas, independiente del nº de unidades

¿CÓMO HACER UN PEDIDO DE CEPAS DE LA CECT?

- 1) Indique en su pedido la presentación (Liofilizada o Acticult o CECT 6R), el nombre del microorganismo y, si lo conoce, el nº de cepa de la CECT. Ejem.- Acticult Bacillus subtilis CECT 356.
- 2) Si no sabe qué cepa necesita, póngase en contacto con nosotros y le indicaremos, según su uso, qué cepa le conviene (control de medios, esterilidad, ensayos de laboratorio...)

CEPAS PARA MICROBIOLOGÍA

Código	Producto	Presentación
--------	----------	--------------

CEPAS MÁS HABITUALES Y SU UTILIDAD

Recuento aerobios mesófilos	Bacillus subtilis	CECT 356 (ATCC 6633)
	Escherichia coli	CECT 516 (ATCC 8739)
	Staphylococcus aureus	CECT 435 (ATCC 25923)
Aerobios psicrotrofos	Pseudomonas fluorescens	CECT 378 (ATCC 13525)
Recuento de Enterobacterias, Salmonella y coliformes	Escherichia coli	CECT 516 (ATCC 8739) CECT 515 (ATCC 11775)
	Enterobacter cloacae	CECT 5075 (ATCC 23355)
	Salmonella typhimurium	CECT 4594 (ATCC 14028)
Recuento estreptococos fecales	Enterococcus faecalis	CECT 481 (ATCC 19433)
Recuento de Staphylococcus aureus y Staphylococcus epidermidis	Staphylococcus aureus	CECT 239 (ATCC 6538)
	Staphylococcus epidermidis	CECT 231 (ATCC 12228)
Clostridios sulfito-reductores Medios SPS ó TSC	Clostridium perfringens	CECT 376 (ATCC 13124)
		CECT 4647 (ATCC 10543)
Determinación de Listeria monocytogenes	Listeria monocytogenes	CECT 932 (ATCC 35152)
	Listeria innocua	CECT 910 (ATCC 33090)
Determinación de Pseudomonas Aeruginosa	Pseudomonas aeruginosa	CECT 111 (ATCC 9027)
	Escherichia coli	CECT 515: POSITIVO
Determinación de beta-D-glucuronidasa. Con un medio que contenga X-glucuronido, por ejemplo 4-metilumbeliferil-B-D-glucuronido (MUG)	Shigella sonnei	CECT 413: POSITIVO
	Escherichia coli O157:H7	CECT 5947: negativo y sorbitol negativo. La cepa Escherichia coli CECT 5947 con serotipo O157:H7 tiene una delección en un gen de virulencia, lo que lo hace especialmente adecuada para su empleo en ensayos de alimentos.

CEPAS PARA MICROBIOLOGÍA

Código	Producto	Presentación
CRIOVIALES: CON LÍQUIDO CRIOGÉNICO Y PERLAS DE PORCELANA POROSA PARA CONGELACIÓN DE CEPAS		
KPX006	CRIOTECA®- CLÁSICA , viales congelacion cepas. Con líquido criogénico general y bolitas amarillas.	100 viales
KPX003	CRIOTECA®- SKIM MILK , idem cepas más lábiles, incluso mycobacterias y bolitas verdes.	100 viales
KPX007	CRIOTECA®- YM , con líquido criogénico especial para hongos -levaduras y mohos- y bolitas blancas.	100 viales
KPX008	CRIOTECA®-MARINA , con líquido criogénico especial para microorganismos halófilos bolitas marrones.	100 viales
KPX009	CRIOTECA®- CAMPY , idem para Campylobacter y Helicobacter y bolitas azules.	100 viales
KPX010	CRIOTECA®- ACUÁTICA , para bacterias del agua, incluida Legionella, con bolas rojas.	100 viales
KPX200	CRIOTECA-MIX-ENANA-50 (Caja con 10 Clásica, 10 Skim Milk, 10 YM, 10 Aquatica -ideal Legionella, Pseudomonas, E.coli...-, 5 Mar y 5 Campy)	50 unidades
KPX004	ANAEROTECA , tubos de vidrio para la conservación de anaerobios (Cl. Perfringens, Cl. sporgenes...) durante años, sin congelar.	20 viales



Sanilabo

Sanitaria de laboratorio